



Parksituation an den Sportstätten

Hochschulsportcampus – Wettbewerbe und Rahmenprogramm

Basketball, Beachvolleyball, Boccia, Fußball, Handball, Judo, Leichtathletik, Radsport, Rollerskating, Landesspielmeile, Wettbewerbsfreies Angebot, Gesundheitsprogramm, Unified Experience, Festival, Abschlussfeier

Wichtig: Direkt am Hochschulsportcampus gibt es keine Parkmöglichkeiten. Alle Delegationen, Helfer, Zuschauer können im kostenlosen **Parkhaus am Coesfelder Kreuz** parken. Dies ist fußläufig entfernt und hat ausreichend **kostenlose Parkplätze**. Hier die Infos zum Parkhaus:

- **P+R Coesfelder Kreuz:** <https://maps.app.goo.gl/HErQ9absrsG5rus49>
- **Adresse:** Corrensstraße 28/30, 48149 Münster
- **Einfahrtshöhe:** 2,20 Meter
- 900 Parkplätze insgesamt (kostenlos)
- Es gibt auch ausreichend große Parkplätze für Bullis etc.
- Das Parkhaus ist an allen Veranstaltungstagen in der Zeit von 6 – 21 Uhr geöffnet. Am Freitagabend (24.5) wird es aufgrund der Athletendisco bis 22:30 Uhr geöffnet sein.
- Fußweg zum Sportcampus: 500 Meter (ausgeschildert)
- Es gibt auch eine direkte Busverbindung im 20 Minuten-Takt zum Hochschulsportcampus.

„Drop-Off“-Zonen Sportcampus + Parkplätze für Delegationen mit Rollstuhlfahrern

- Es wird auf beiden Seiten des Sportcampus Zonen geben, an denen ihr eure Sportler nah am Hochschulsportcampus absetzen könnt. Von diesen Zonen ist es nur ein kurzer, ausgeschilderter Fußweg zum Hochschulsportcampus.
- Die Fahrzeuge können im Anschluss im Parkhaus Coesfelder Kreuz geparkt werden.
- Für Delegationen mit Rollstuhlfahrern gibt es einen abgesperrten Parkplatz direkt am Hochschulsportcampus. Adresse für das Navi: Horstmarer Landweg 51, 48149 Münster

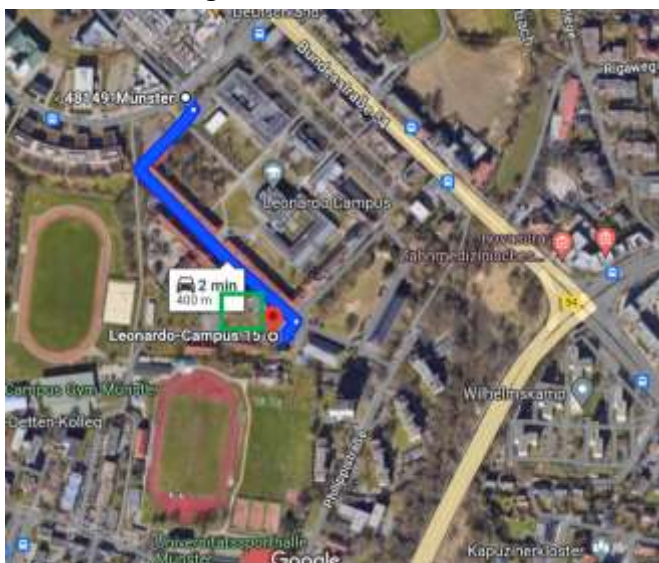
Hauptsponsor:

westenergie



Akkreditierung – Anfahrt und Parken

- Die Akkreditierung der Delegationen wird auf dem Hochsportcampus stattfinden.
- Hierfür ist es möglich, dass ihr kurzzeitig im grün markierten Bereich auf der Karte parkt. Die Anfahrt erfolgt von der Straße Johann-Krane-Weg.
- Für das Navi: Leonardo-Campus 15, 48149 Münster (Bitte beachtet: Die Zufahrt ist nur über den Johann-Krane-Weg möglich. Die Zufahrt über den Horstmarer Landweg ist gesperrt und somit nicht möglich.



Mensa am Ring – Landesspiele-Disco



Das Parkhaus P+R Coesfelder Kreuz liegt direkt an der Mensa am Ring. Hier könnt ihr für die Teilnahme an der Athletendisko parken. Das Parkhaus ist kostenlos.

FC Gievenbeck – Badminton, Tischtennis

Vor der Halle befindet sich ein Parkplatz, der ausreichend Stellplätze für alle am Tischtennis und Badminton Beteiligten bietet.

DJK Wacker Mecklenbeck – Tennis

Parkplätze sind vor der Anlage verfügbar.

Stadtbad Mitte – Schwimmen

Parkplätze sind vor dem Schwimmbad verfügbar.

Westfälische Reit- und Fahrschule – Reiten & Voltigieren

Parkplätze sind vor Ort verfügbar.

Bowltreff Münster – Bowling

Parkplätze sind vor der Bowling-Lounge verfügbar.

Golf-Club Tinnen – Golf

Parkplätze sind vor dem Golf-Club verfügbar.

Weitere P+R Parkplätze in Münster

In Münster bietet es sich gut an, sich zu Fuß, mit dem Fahrrad und mit öffentlichen Verkehrsmitteln (Bus) fortzubewegen. Wenn eure Wege es ermöglichen, empfehlen wir euch, die Autos über die Veranstaltungstage stehen zu lassen. Dazu gibt es verschiedene P+R-Angebote in der Stadt.

Zum Beispiel:

- **P+R Nieberdingstraße:** <https://maps.app.goo.gl/2qUMhkAr2pqP8UpM9>
großer, kostenloser Parkplatz in der Nähe des Stadthafens (ca. 10 Minuten zu Fuß) und mit direkter Busanbindung in die Innenstadt, E-Ladesäulen vorhanden
- **P+R Haltepunkt Zentrum Nord:** <https://maps.app.goo.gl/7k17ykhpoEvnoyzh6>
kostenloser Parkplatz mit direkter Busanbindung in die Innenstadt
- **P+R Weseler Straße:** <https://maps.app.goo.gl/3iqzkiVs9P1Zx4qh7>
kostenloser Parkplatz mit direkter Busanbindung in die Innenstadt
- **P+R Steinfurter Straße:** <https://maps.app.goo.gl/p9tgXgErEEcYhtx2A>



- kostenloser Parkplatz mit direkter Busanbindung in die Innenstadt und zum Sportcampus
- **P+R Preußenstadion:** <https://maps.app.goo.gl/2pjVRVJJB1Azak1r6>
kostenloser Parkplatz mit direkter Busanbindung in die Innenstadt